

Недетские шалости



ЕСЛИ РЕБЕНОК ЖЕРТВА ТРАВЛИ



**Почему это
происходит и что
делать ребенку,
родителю, учителю?**

ЧТО ТАКОЕ ТРАВЛЯ?

Это повторяющееся агрессивное поведение, направленное на унижение, запугивание или причинение вреда другому человеку.

Повторяемость:

действия не единичны, а имеют систематический характер.

Намеренность:

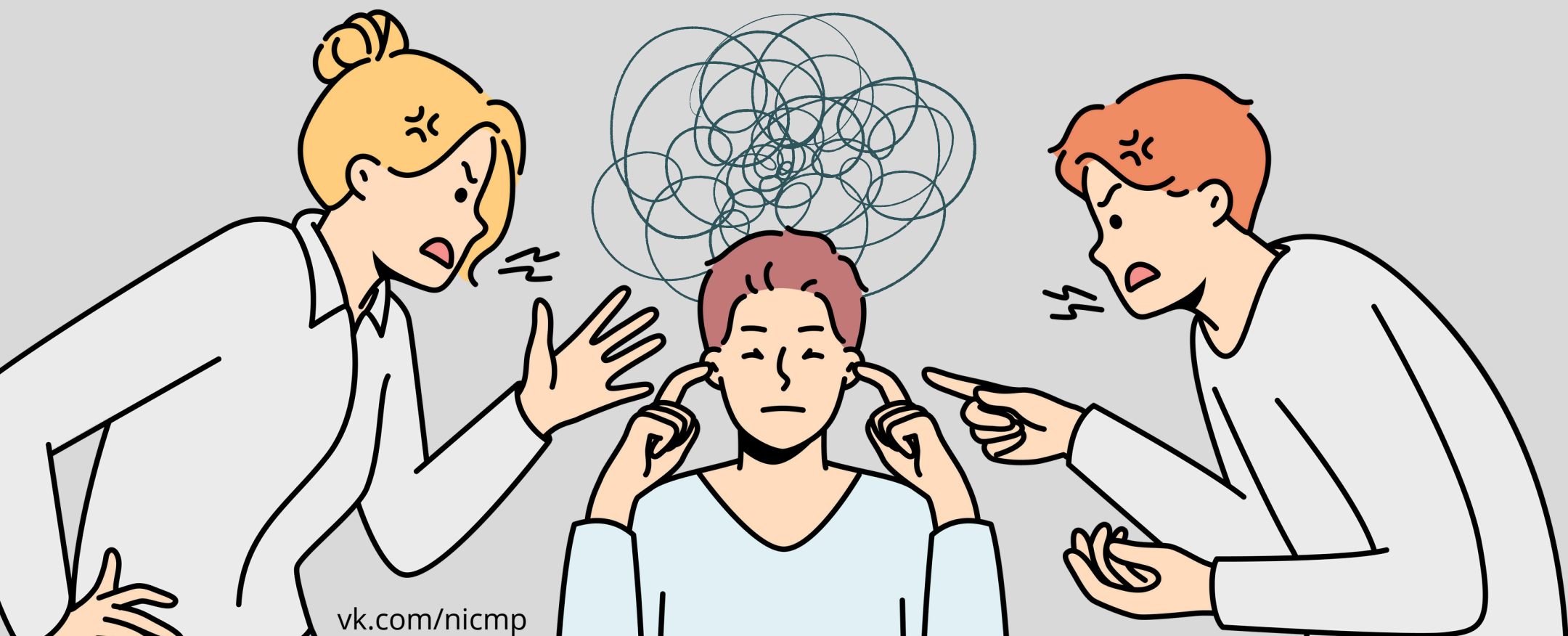
поведение всегда направлено на то, чтобы унижить или травмировать человека.

Неравенство сил:

жертва часто чувствует себя беззащитной перед обидчиком.

Изоляция:

жертву могут исключать из группы, игнорировать или распространять о ней ложные слухи.



ПРИЧИНЫ ВОЗНИКНОВЕНИЯ ТРАВЛИ

Социальные факторы:
стремление к доминированию,
конкуренция за статус в группе.

Семейные проблемы:
дети, выросшие в агрессивной
среде, могут переносить модели
поведения в школу.

Личностные причины:
низкая самооценка агрессора,
желание самоутвердиться
за счет других.

Культурные стереотипы:
предвзятость к тем, кто
«не такой», будь то внешний
вид, интересы или
мировоззрение.



ЧТО ДЕЛАТЬ РЕБЕНКУ?

Будьте внимательны к окружающим. Если видите, что кто-то сталкивается с издевательствами, поддержите его и сообщите взрослым.

Не молчите, если сами стали жертвой. Обращайтесь за помощью к родителям, учителям или школьному психологу.

Проявляйте эмпатию. Постарайтесь понять, как ваши слова и действия влияют на других.



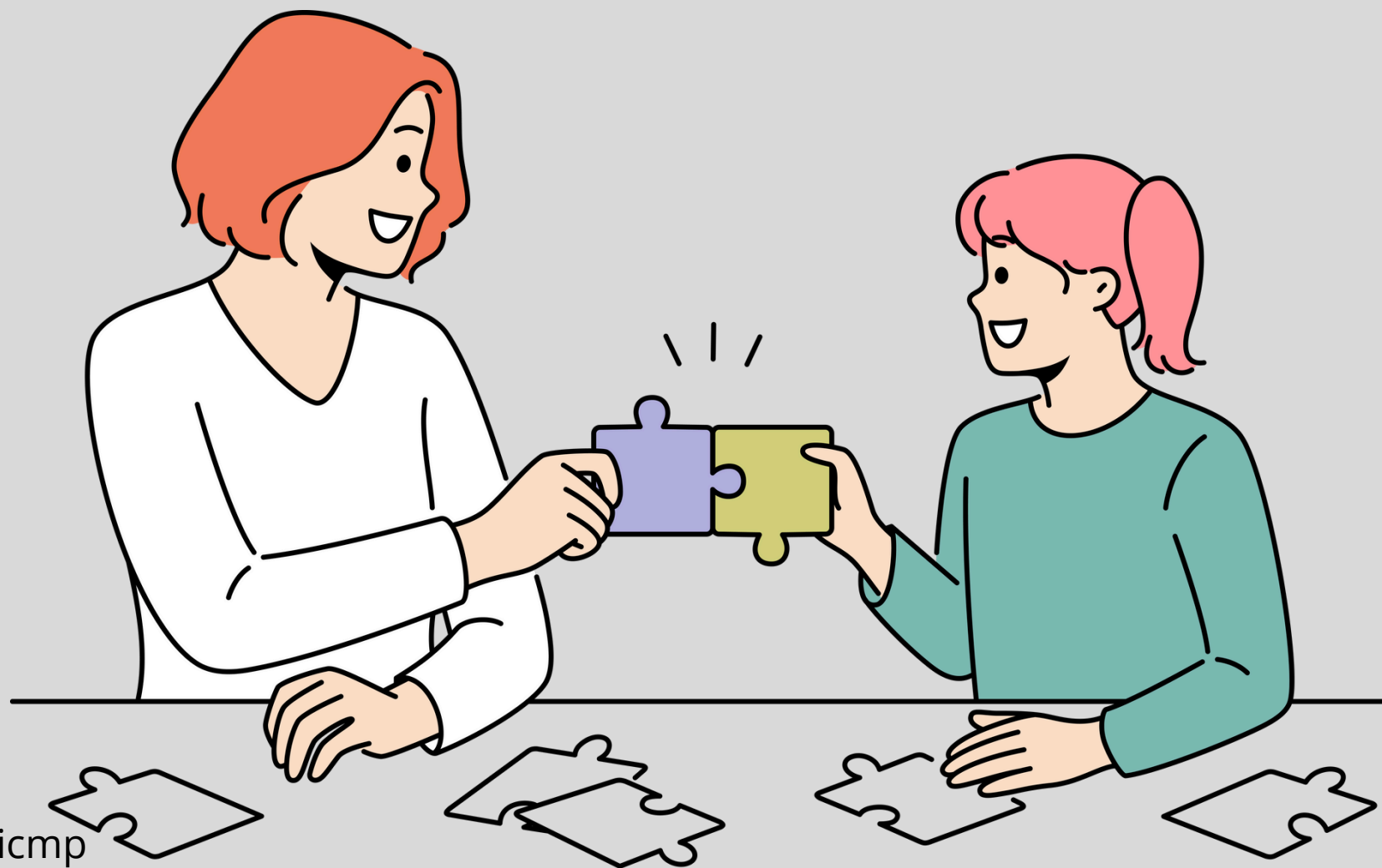
ЧТО ДЕЛАТЬ РОДИТЕЛЮ?

Говорите с детьми о том, что такое буллинг, и объясняйте, как важно быть внимательным и уважительным к чувствам другого.

Следите за его поведением: заметили изменения в настроении, успеваемости или отношении к школе? Обязательно поговорите с ним.

Учите ребенка выражать свои эмоции и защищать себя безопасными способами.

Обратитесь за помощью к профессионалам, если ситуация не меняется.



ЧТО ДЕЛАТЬ УЧИТЕЛЮ?

Создавайте в классе культуру уважения и взаимопомощи.

Внимательно относитесь к сигналам от детей. Никогда не игнорируйте жалобы на травлю.

Проводите тренинги по развитию эмоционального интеллекта и умению решать конфликты мирно.





НИЦМП

Травля — это не просто «шалости» или «детские разборки». Это серьезная проблема, которая может оставить глубокий след в жизни ребенка.



КУДА МОЖНО ОБРАТИТЬСЯ ЗА ПОМОЩЬЮ?



**Всероссийский телефон доверия
для детей, подростков и их
родителей**

8 800 2000 122 или 124

Травли NET

8 800 500 44 14

Горячая линия «Помогите мне»

<https://resurs-center.ru/pomogite-mne>

**Онлайн-служба психологической
помощи подросткам и молодежи**

<https://твоятерритория.онлайн>

**Общероссийский сайт
«Помощь рядом»**

<https://pomoschryadom.ru/>

